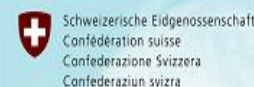




LATVIJAS  
REPUBLIKAS  
FINANŠU  
MINISTRIJA

# ES Struktūrfondu un Kohēzijas fonda, EEZ un Norvēģijas finanšu instrumentu, Šveices sadarbības programmas apguve līdz 2012.gada 31.jūlijam\*

\* ziņojumā līdz 30.06.2012.



Swiss  
Contribution

# Saturs



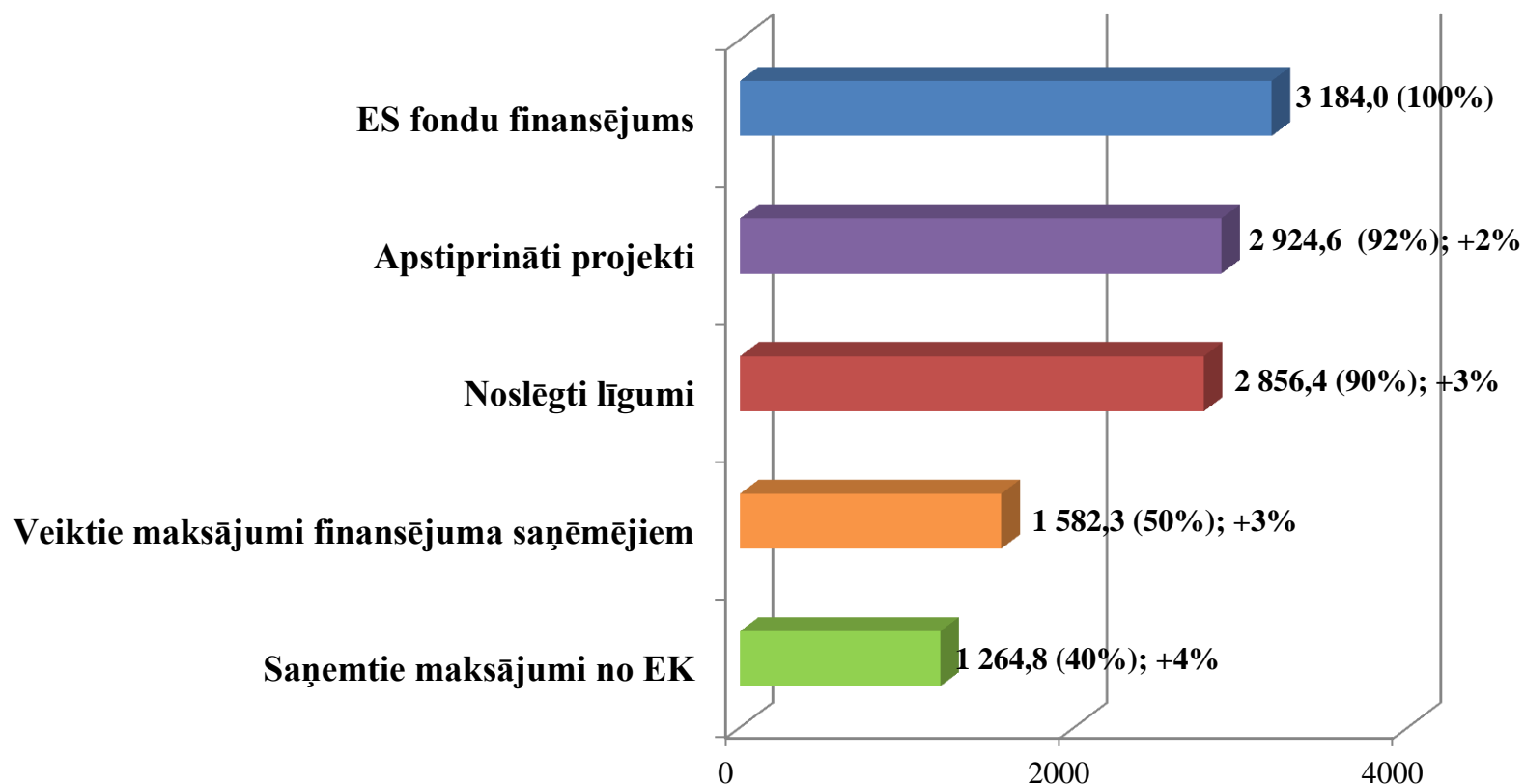
- 1. Finansējuma apguve**
- 2. Maksājumu mērķi 2012 & prognozes**
- 3. Valsts budžeta virsrašanās**
- 4. Vadības un kontroles sistēmas darbība**
- 5. 2014 – 2020 finanšu perspektīva**



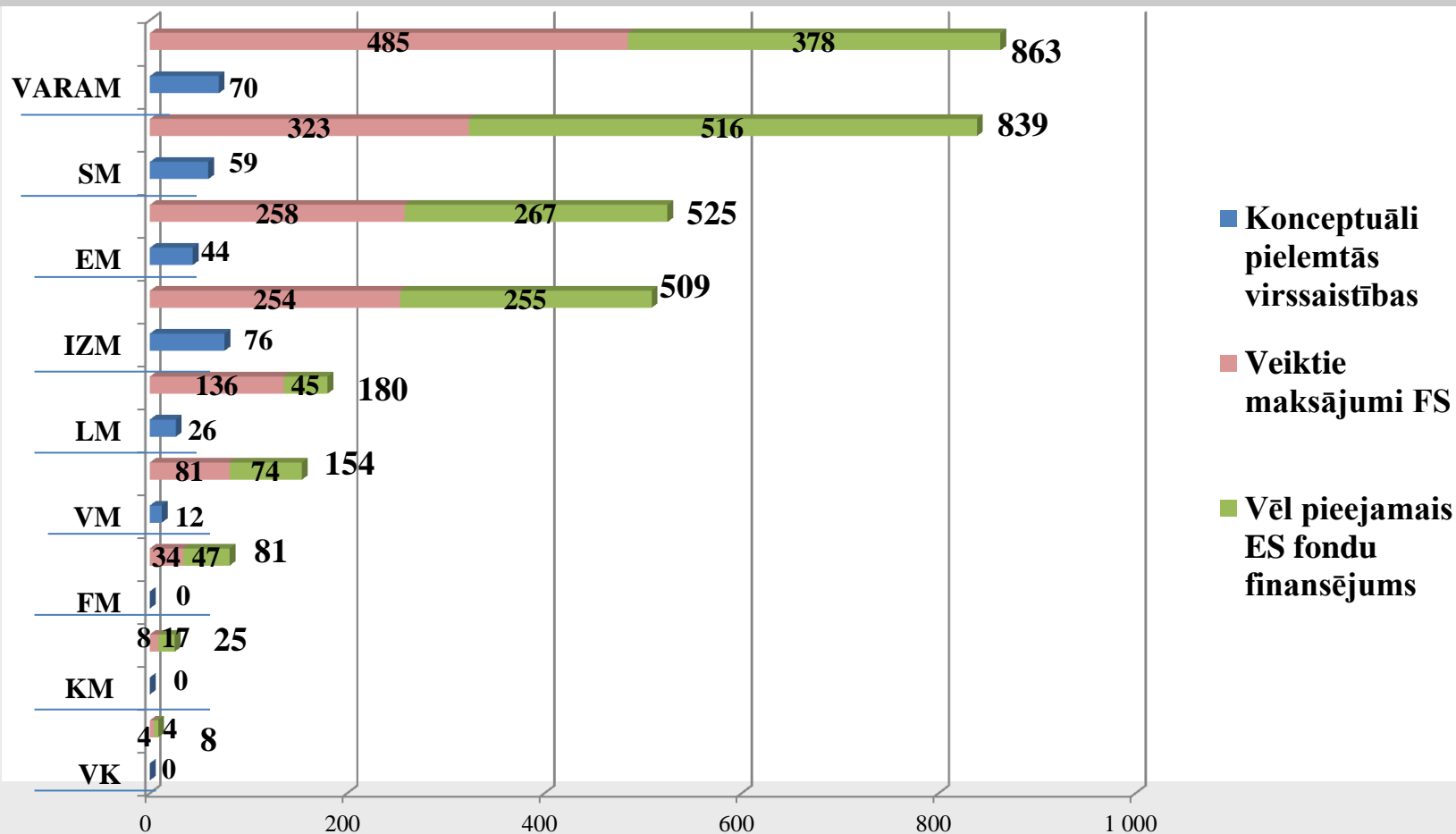
- 1. Finansējuma apguve**
- 2. Maksājumu mērķi 2012 & prognozes**
- 3. Valsts budžeta virsrašanās**
- 4. Vadības un kontroles sistēmas darbība**
- 5. 2014 – 2020 finanšu perspektīva**

# 1.1. ES fondu apguve 2007-2013

uz 31.07.2012. milj. LVL; % ES fondi; % pret 30.04.2012.

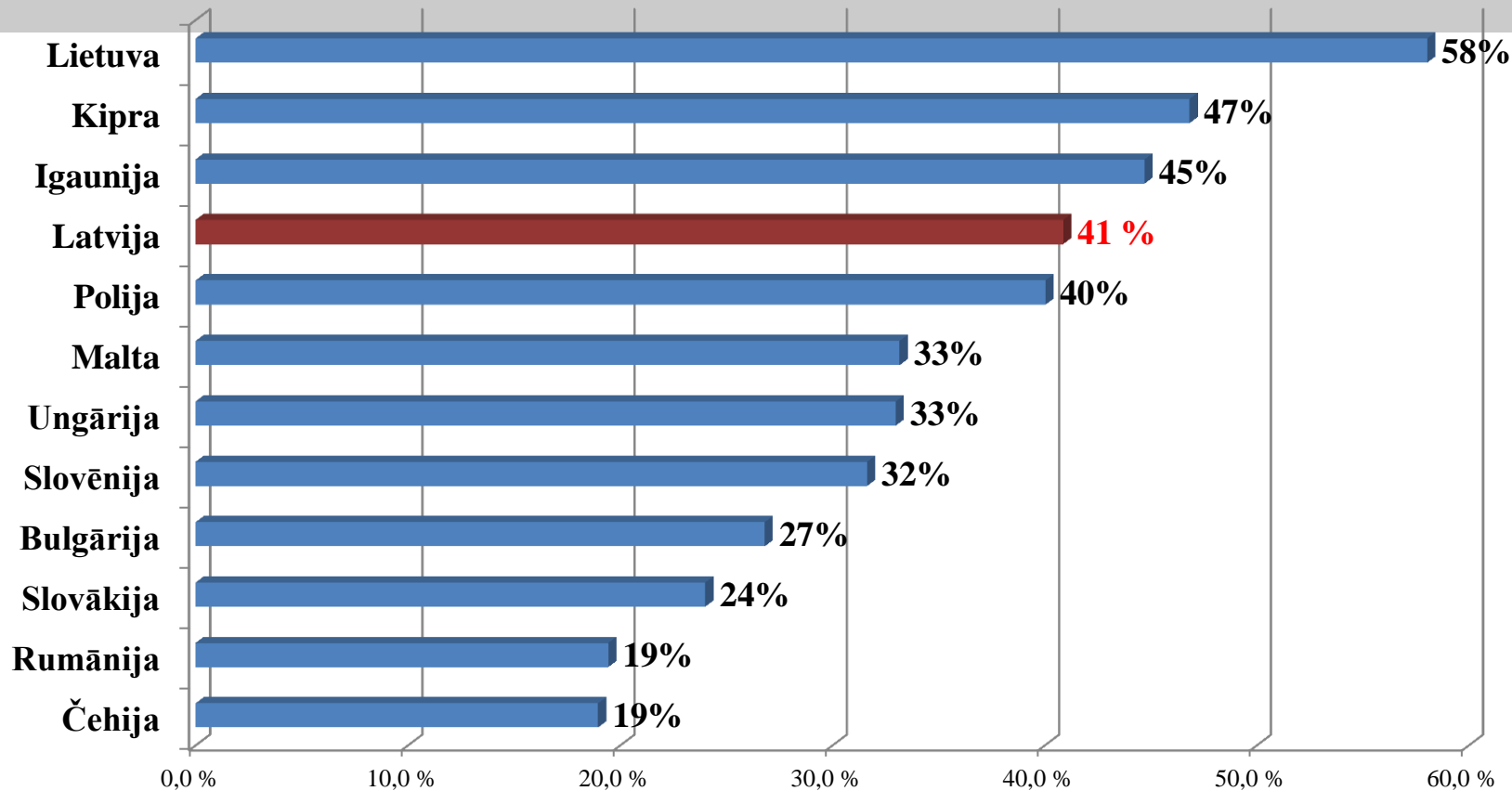


# 1.2. ES fondu apguve uz 31.07.2012., milj. LVL



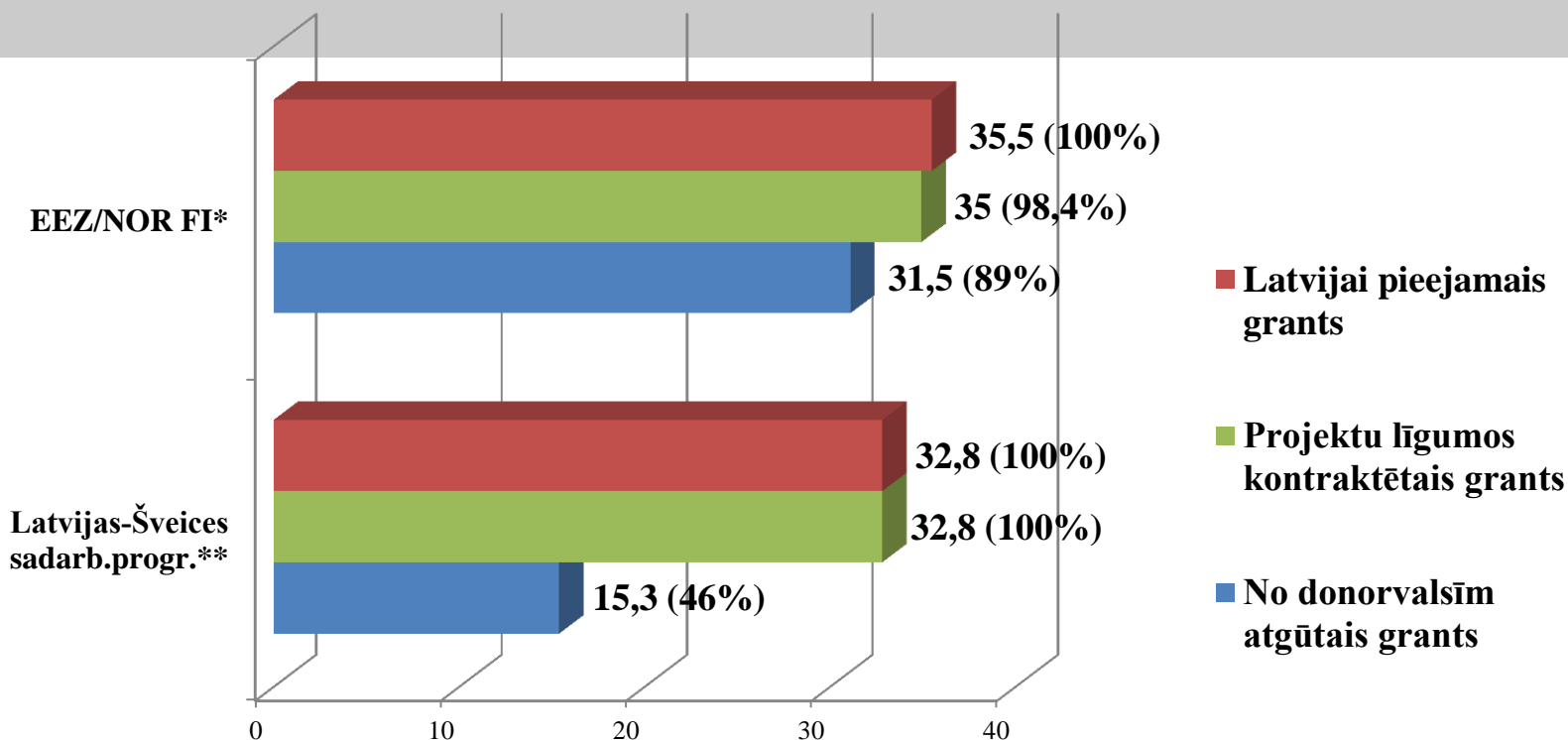
# 1.3. EK maksājumi ES dalībvalstīm

*uz 07.08.2012., % no dalībvalsts piešķiruma*



Kopš EK atjaunojusi maksājumu veikšanu, Latvija saņēmusi 286,5 milj. LVL (līdz 03.08.2012)

# 1.4. EEZ/Norvēģijas un Šveices finansējuma apguve uz 31.07.2012., milj. LVL



\* EEZ/NOR FI 2004.-2009. periods noslēdzies 30.04.2011. **Plānota ~90% apguve**

\*\* Šveices finansējums jāapgūst līdz 14.06.2017. LV saglabā 1.vietu no 12 saņēmējvalstīm

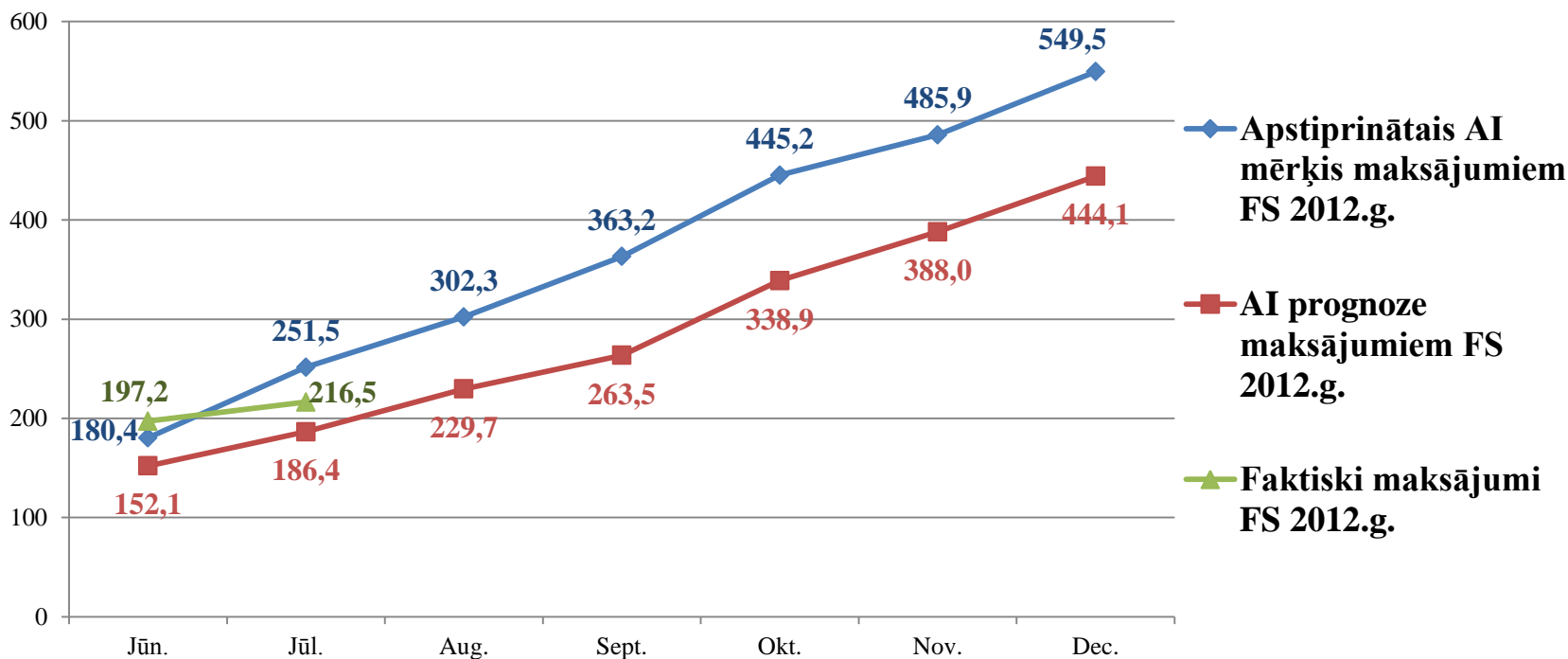
\*\*\* EEZ/NOR FI 2009.-2014 .g. programmu reāla ieviešana sāksies ar 2012.g.



- 1. Finansējuma apguve 2007-2013**
- 2. Maksājumu mērķi 2012 & prognozes**
- 3. Valsts budžeta virssaistības**
- 4. Vadības un kontroles sistēmas darbība**
- 5. 2014 – 2020 finanšu perspektīva**



## 2.1. Maksājumu mērķi 2012, *milj. LVL*



Prognoze - **81% no mērķa** (par **105,5 milj. LVL mazāk**)  
ESF plānota pārpilde par **3%** (1,5 milj. LVL vairāk)

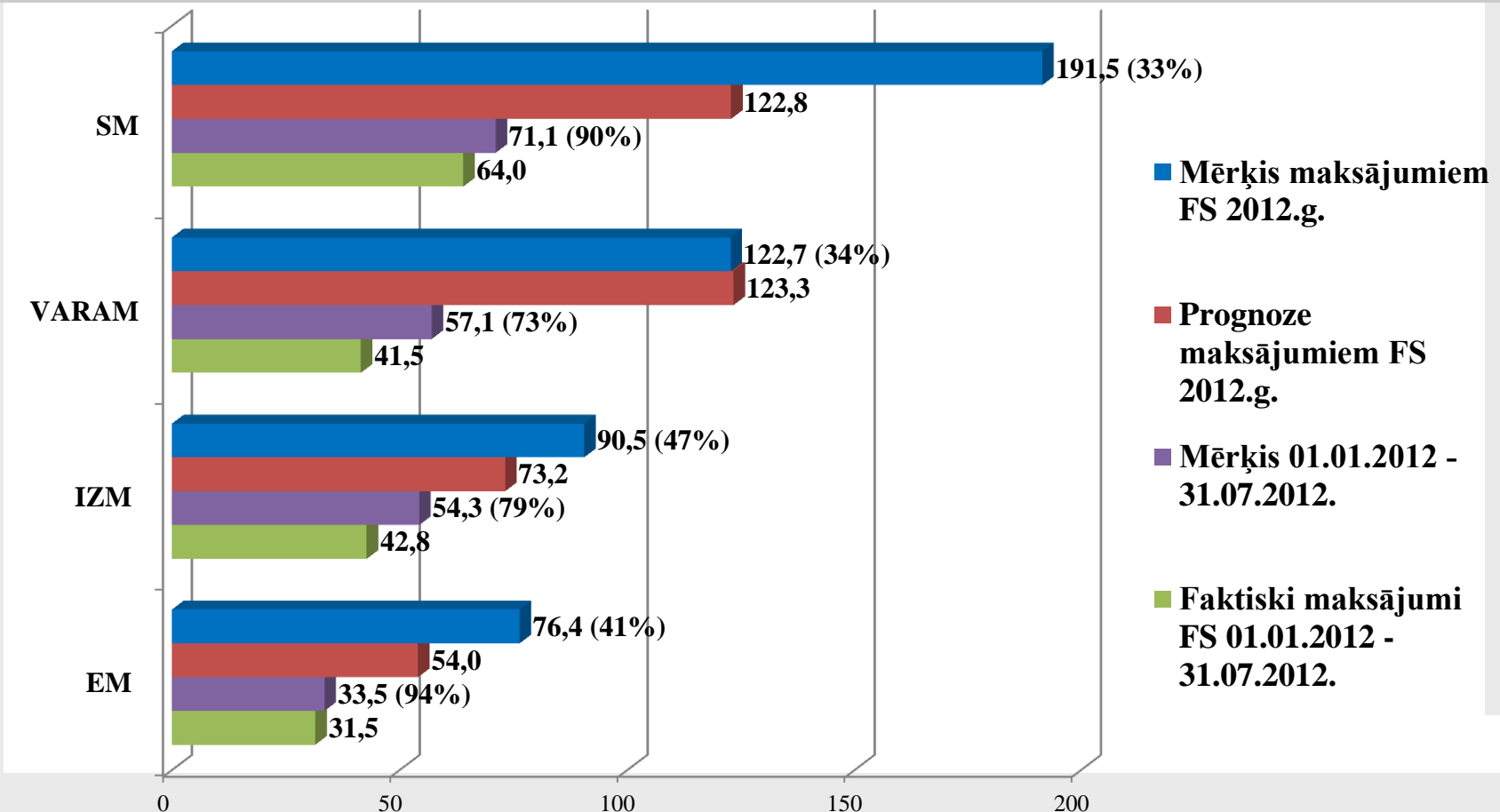
## 2.2. Maksājumu mērķi iestādēm 2012

uz 31.07.2012. , milj. LVL, izpildes % pret mērķi

*Negatīva tendence*



Līdz 2012.g. jūnijam mērķa izpilde virs 100%, jūlijā – 86%, neizpilde 35 milj. LVL



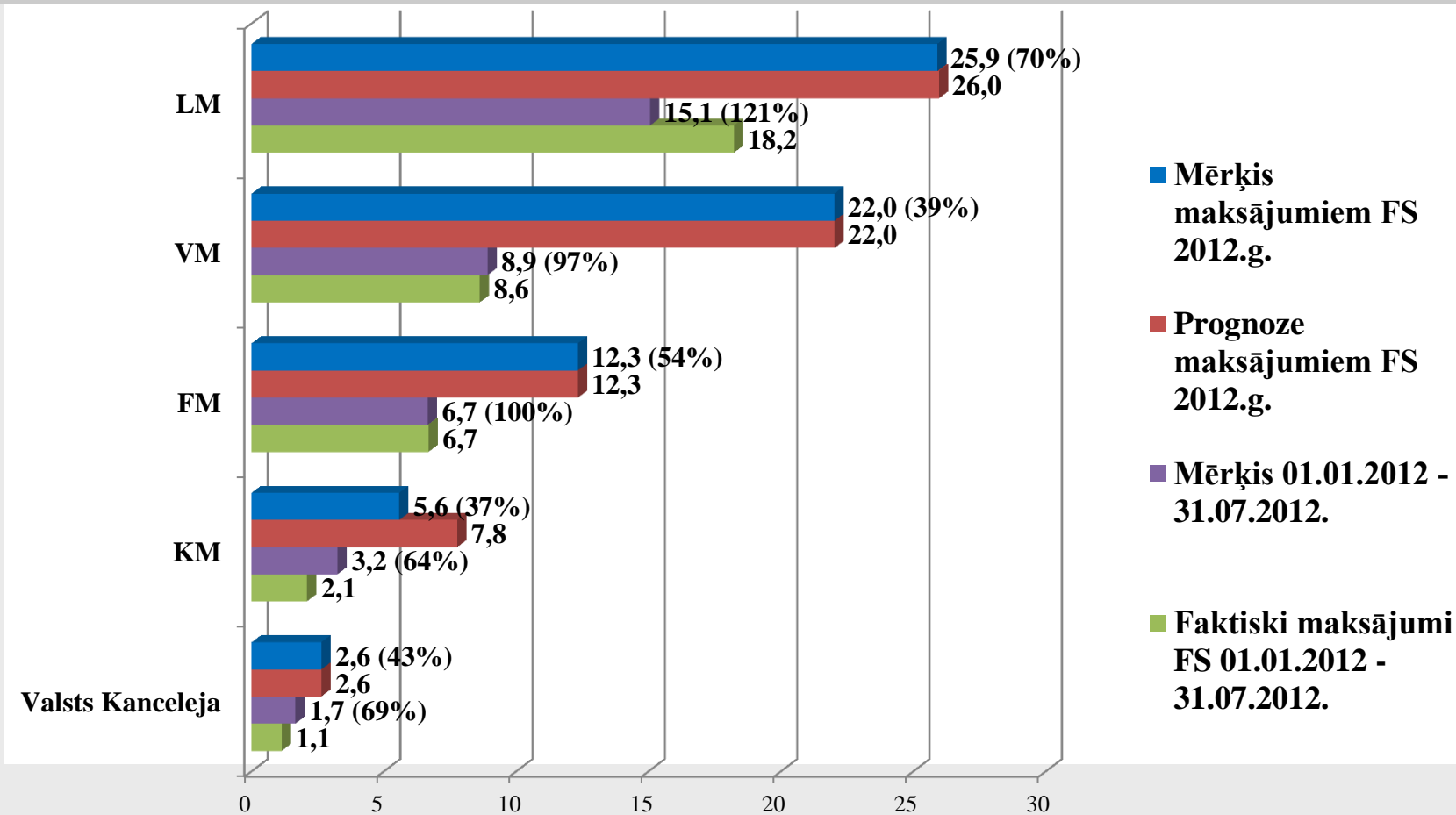
## 2.3. Maksājumu mērķi iestādēm 2012

uz 31.07.2012. , milj. LVL, izpildes % pret mērķi

*Negatīva tendence*



**Lielākās mērķa neizpildes: SM, VARAM, VM, KM**



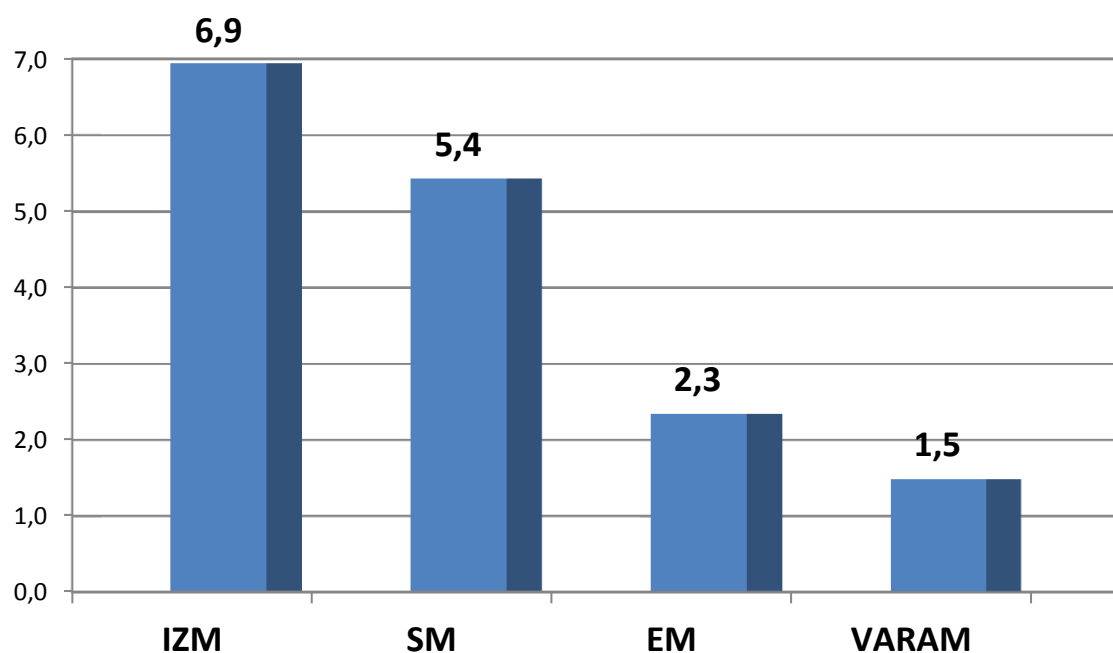
## 2.4. Valsts budžeta plāna 2012 neizpildes

ES fondiem 01.01.-31.07.2012., milj. LVL\*

*Negatīva tendence*



Kopējā budžeta neizpilde 18.1 milj. latu jeb 8.7%



Lielākās novirzes:

IZM – augstskolas, prof.skolas, IKT projekti

SM – lielo ostu infrastruktūra

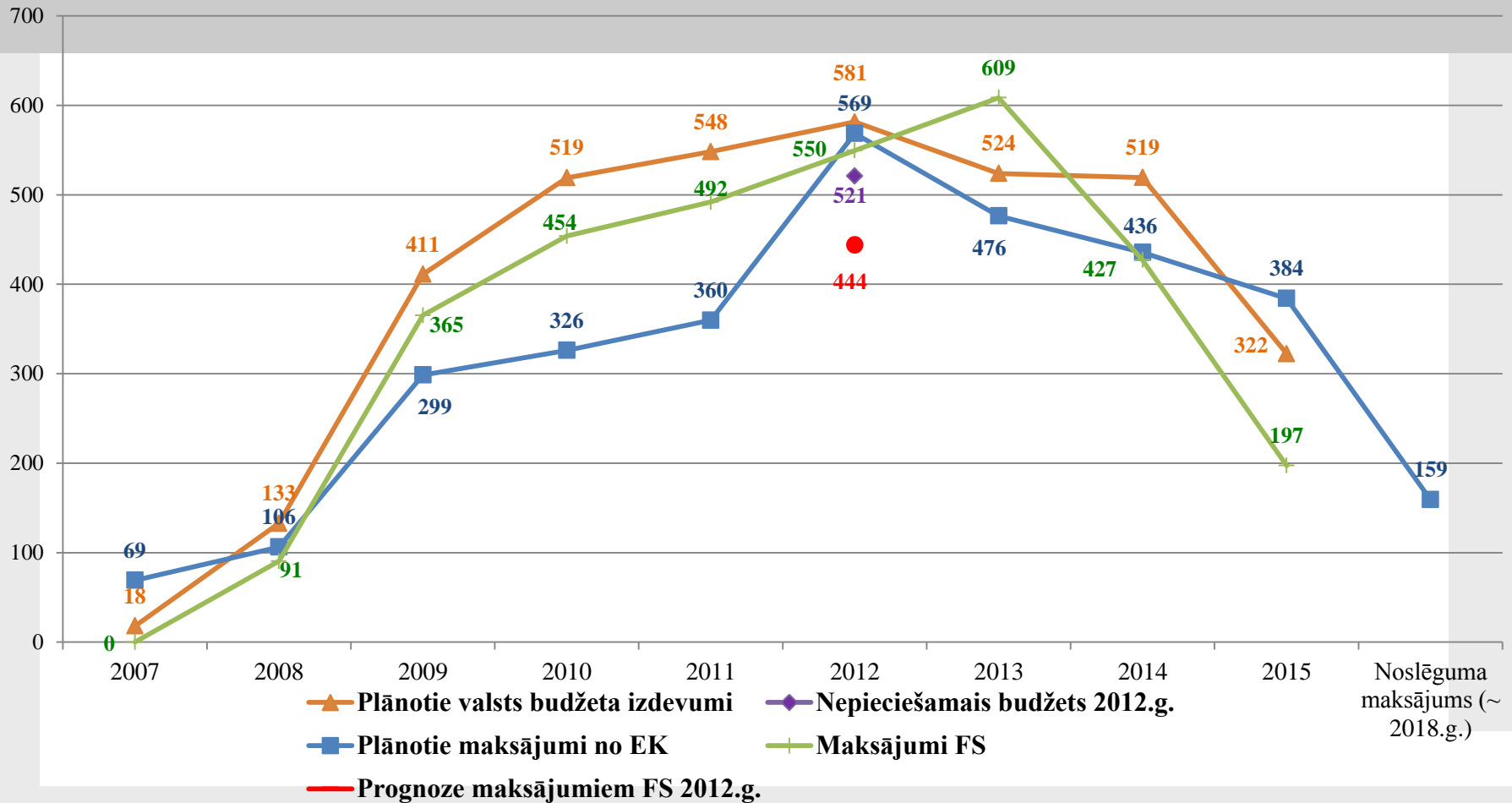
EM – inovācijas, uzņēmējdarbības veicināšana, nodarbināto apmācība

VARAM – IKT projekti

No pieejamā 581,4 milj. LVL plāno apgūt 520,5 milj. LVL par 10% mazāk

\*Grafikā iekļautas neizpildes, kas ir lielākas par 1.0 milj. LVL

## 2.5. Finanšu plūsma 2007-2013, *milj. LVL*



## 2.6. R I S K I



1. Maksājumu nobīde
2. Kavēti ieņēmumi no EK
3. ES fondu piešķiruma nepilnīga izmantošana



**? Spēja efektīvi izmantot valsts budžeta virssaistības**



1. **Finansējuma apguve 2007-2013**
2. **Maksājumu mērķi 2012 & prognozes**
3. **Valsts budžeta virssaistības**
4. **Vadības un kontroles sistēmas darbība**
5. **2014 – 2020 finanšu perspektīva**

# 3.1. Valsts budžeta virssaistības ES fondu programmām 2007-2013



Valsts budžeta virssaistības  $\Sigma$  **297 milj LVL** (8,5%) ar nolūku:

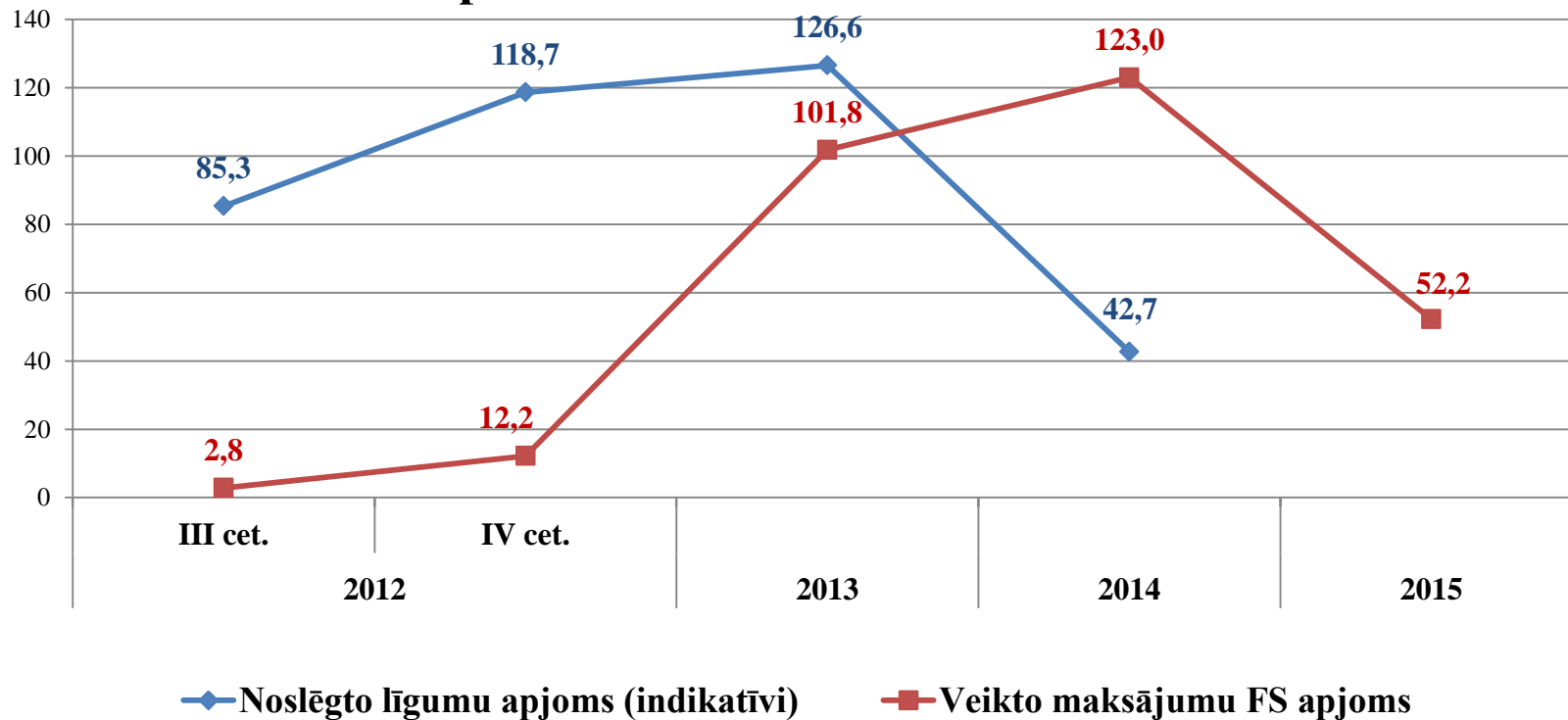
- **nodrošināt ES fondu apguvi līdz 100%, kompensējot neatbilstības, lauztos līgumus**
- **Bez negatīvas ietekmes uz valsts budžeta deficītu - plānoto valsts budžeta izdevumu 2007-2013 ietvaros!**
- **Negatīvas ietekmes uz valsts budžeta deficītu un citu risku gadījumā FM rosinās MK lemt par virssaistību samazināšanu**



## 3.2. Plānotais noslēgto līgumu un maksājumu apjoms uz 08.05.2012. valsts budžeta virsisaistību izmantošanai, milj. LVL



Plāns netiek pildīts

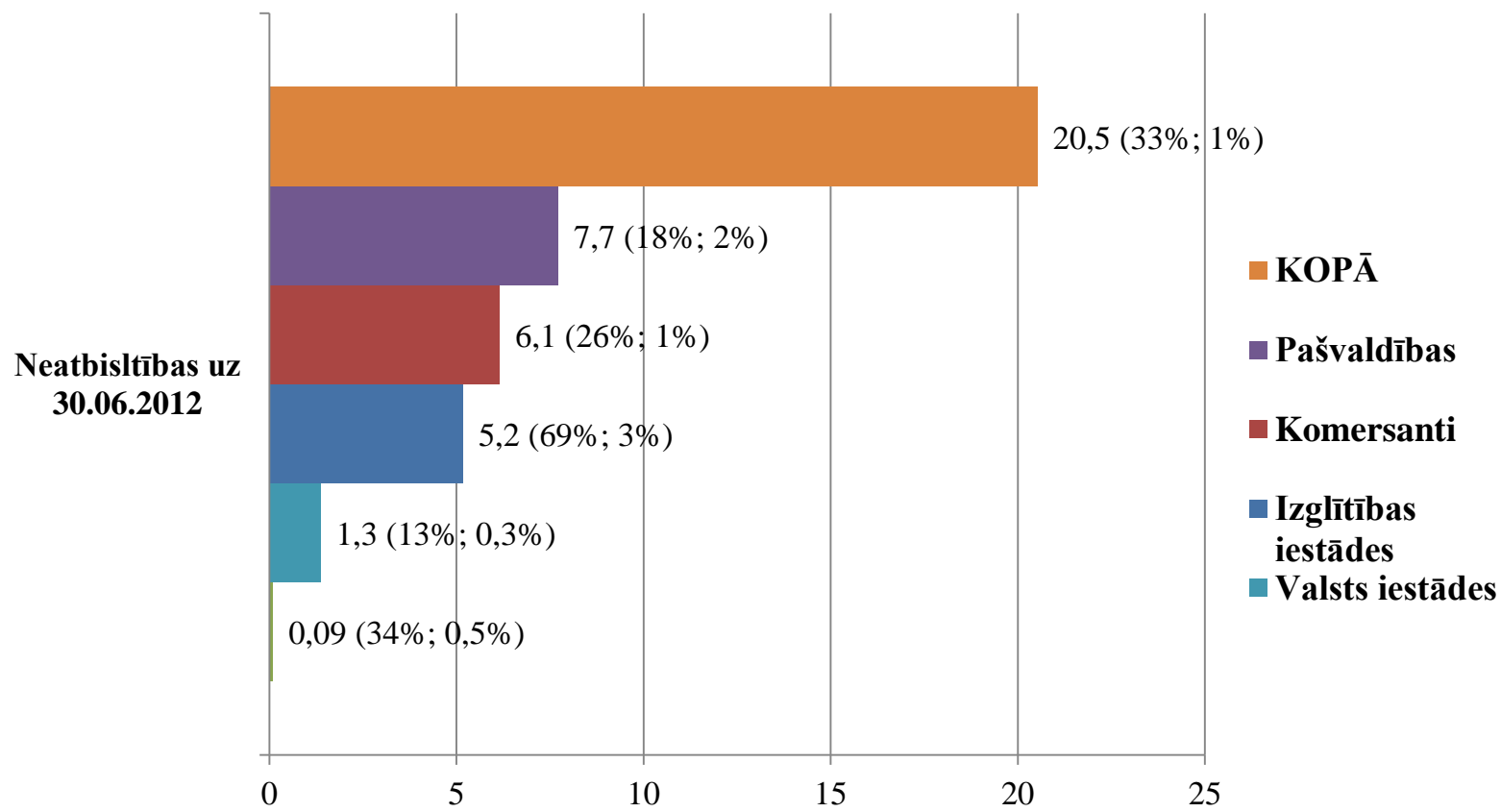




1. **Finansējuma apguve 2007-2013**
2. **Maksājumu mērķi 2012 & prognozes**
3. **Valsts budžeta virsstaistības**
4. **Vadības un kontroles sistēmas darbība**
5. **2014 – 2020 finanšu perspektīva**

# 4.1. Konstatētie neatbilstošie izdevumi,

milj. LVL, % pret 31.03.12.; % no kopā maksājumiem FS



## 4.2. Vadības un kontroles sistēmas pilnveidošana



1. EK maksājumu atjaunošanas plāna ietvaros Latvijas ES fondu vadības un kontroles sistēma ir stiprināta - **vadošās iestādes deleģēto funkciju atbilstošas izpildes kontrole**

### 2. Turpmāk:

- regulāri iestāžu iekšējo procedūru atbilstības pārbaude
- metodoloģiskā atbalsta stiprināšana
- sistēmiskie pilnveidojumi pēc deleģēto pārbaudžu rezultātiem
- nepieciešama VARAM tieša iesaiste neatbilstību mazināšanā pašvaldību projektos un pašvaldību teritorijā īstenojamo investīciju projektu koordinācijā



1. **Finansējuma apguve 2007-2013**
2. **Maksājumu mērķi 2012 & prognozes**
3. **Valsts budžeta virsstaistības**
4. **Vadības un kontroles sistēmas darbība**
5. **2014 – 2020 finanšu perspektīva**

## 5.1. 2014 – 2020 finanšu perspektīva



### **Sarunas Padomē par 2014.-2020.g. ES daudzgadu budžetu un Kohēzijas politiku (KP):**

- ES daudzgadu budžeta apjoms, t.sk. Latvijas KP aploksne
- ES fondu regulas
- Optimistiski – sarunas noslēdzas 2012. gadā
- Reālistiski – sarunas noslēdzas 2013. gada vidū

## 5.2. 2014 – 2020 finanšu perspektīva



### Plānošanas dokumentu izstrāde – pamatā NAP

- Nozaru ministriju izvirzīto uzdevumu **NAP** ietvaros analīze – tehniskās konsultācijas (jūlijs, augusts 2012)
- PKC un FM trīspusējas tikšanās ar nozaru ministrijām (augusts 2012)
- Pagaidu uzraudzības komiteja
- Ex-ante priekšnosacījumu izpilde
- Plānošanas dokumentu ex-ante izvērtējums
- **Partnerības līgums** un programmas sagatavoti un iesniegti MK 31.03.2013.

## 5.3. 2014 – 2020 finanšu perspektīva



### **Eiropas Komisijas iesaiste - pastāvīgs dialogs**

- EK nostājas dokuments par KP investīcijām Latvijā (oktobris 2012)
- Neformālas konsultācijas par sākotnējām plānošanas dokumentu versijām (oktobris- decembris 2012)
- Oficiālās konsultācijas ar EK (jūlijs 2013)
- EK apstiprina nacionālos KP plānošanas dokumentus (decembris 2013)





**Paldies!**

**[www.esfondi.lv](http://www.esfondi.lv)**

**[www.fm.gov.lv](http://www.fm.gov.lv)**

**[uzlabofondus@fm.gov.lv](mailto:uzlabofondus@fm.gov.lv)**