



LATVIJAS REPUBLIKAS
FINANŠU MINISTRIJA

Kohēzijas politikas ES fondu investīciju progress līdz 2014.gada 31.janvārim*

** ziņojumā līdz 31.12.2013. un aptver arī
EEZ un Norvēģijas un Šveices programmas*



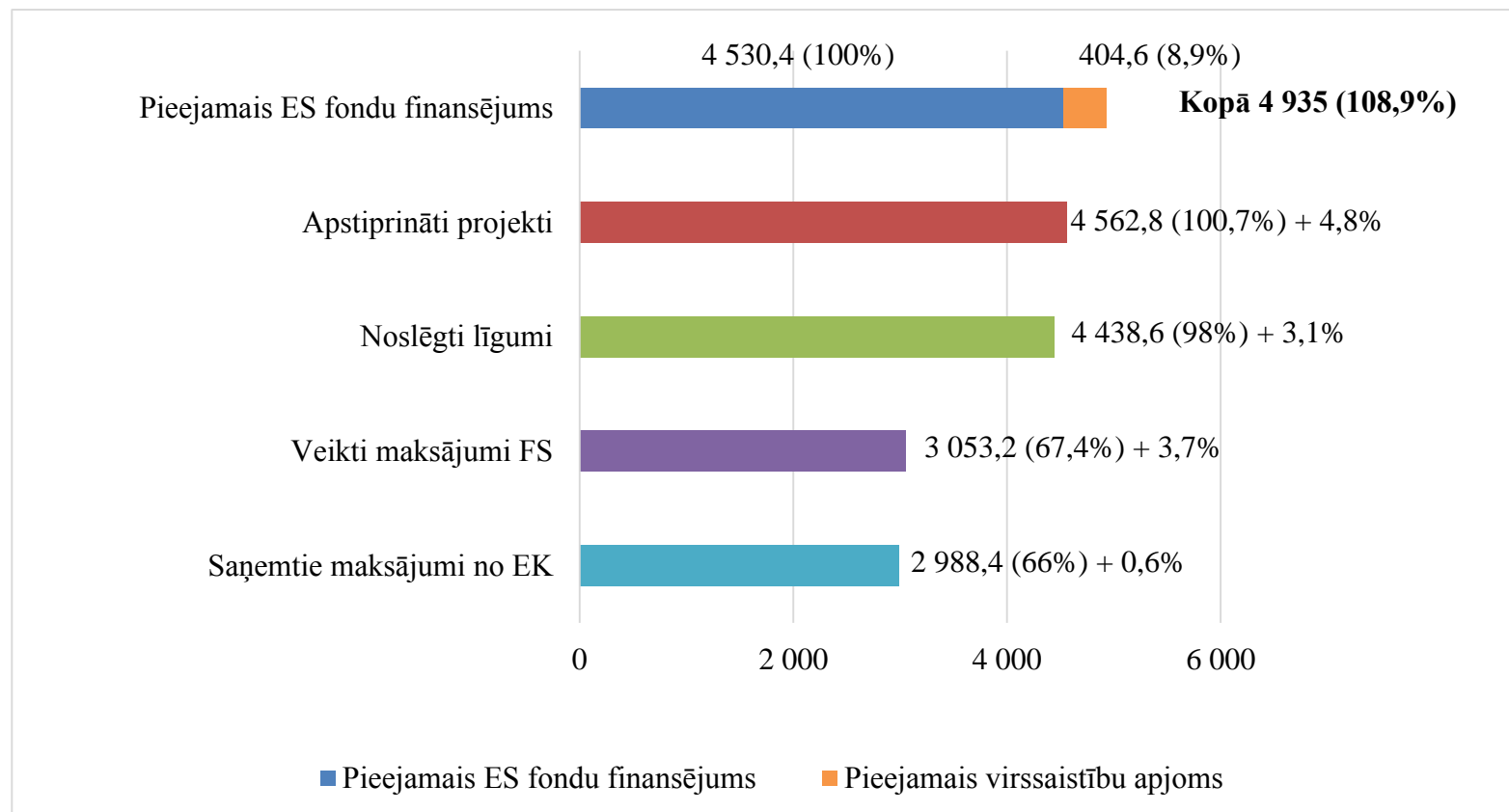


Saturs

- 1. ES fondu investīciju progress**
- 2. Maksājumi, budžets, virssaistības**
- 3. Riski un pasākumi**
- 4. Protokollēmuma projekts**

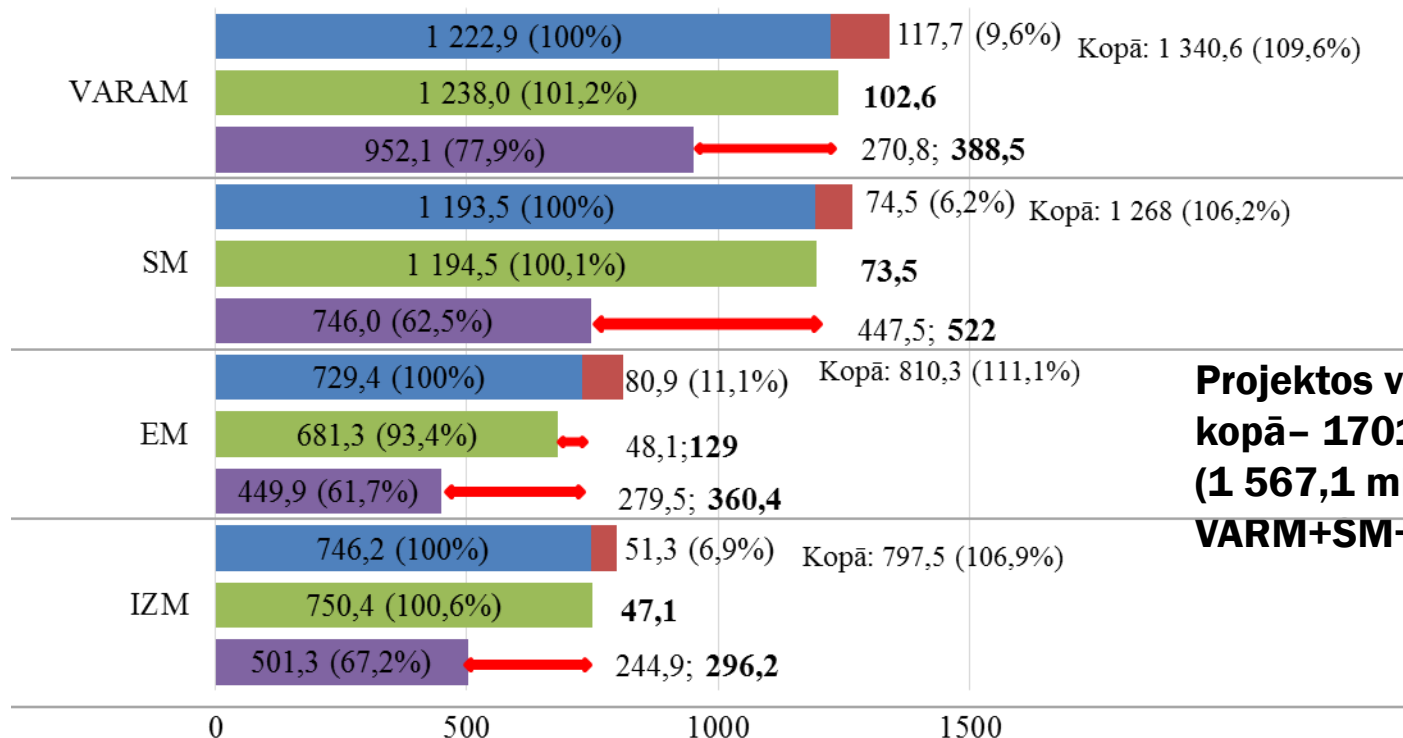


1.1. ES fondu investīciju progress uz 31.01.2014. mEUR; % pret 31.10.2013.





1.2. Progress ministriju dalījumā uz 31.01.2014. mEUR , % pret ES fondu finansējumu



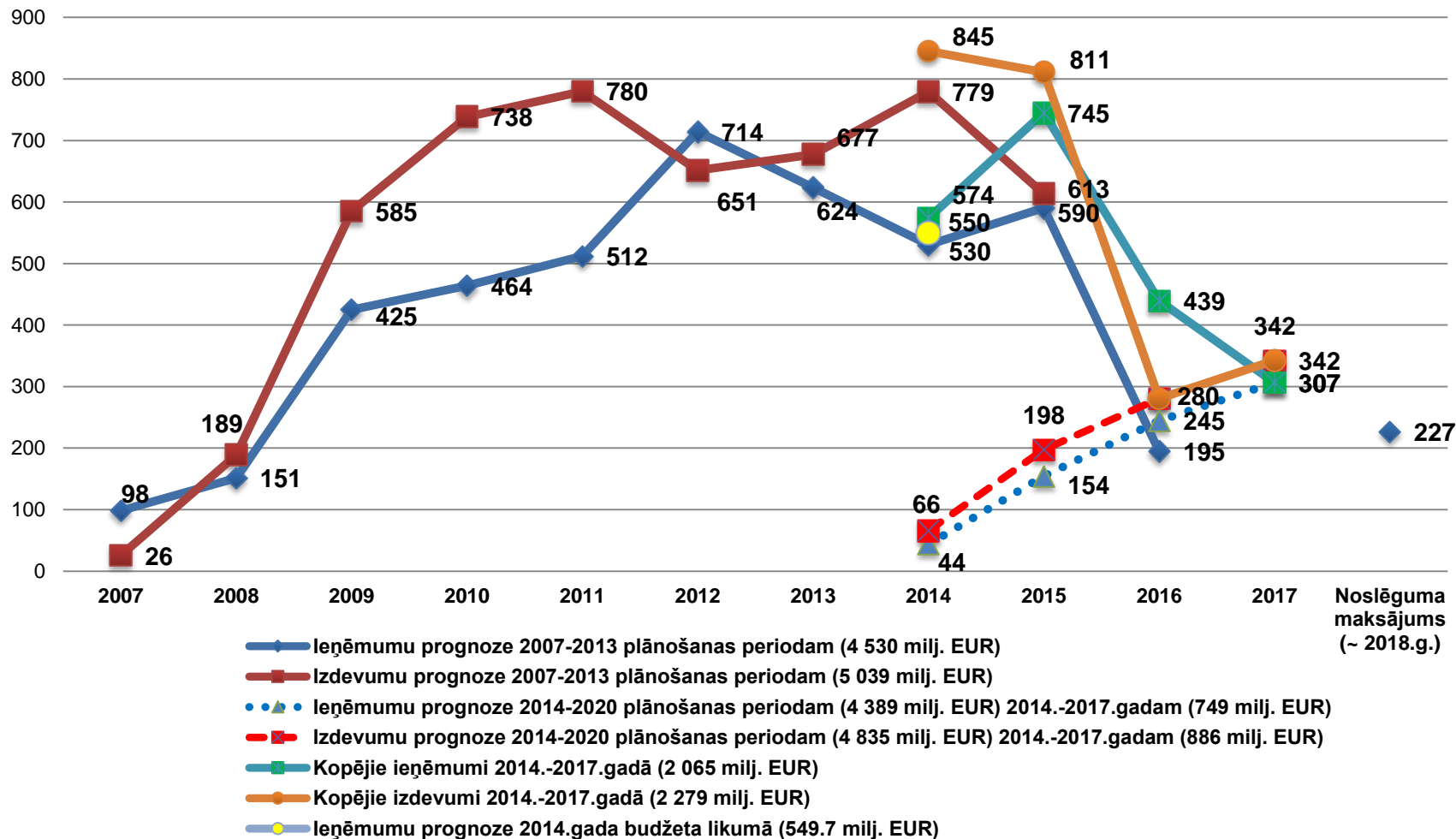
**Projektos vēl jāizmaksā
kopā- 1701,6 mEUR
(1 567,1 mEUR -
VARAM+SM+EM+IZM)**

- Pieejamais ES fondu finansējums; Kopā 4 403,6 mEUR (bez TP - 126,8 mEUR)
- Virssaistību finansējums atbilstoši apst. MK p/l un KDG; Kopā 404,6 mEUR
- Apstiprināti projekti; Kopā 4 438,1 mEUR
- Veikti maksājumi FS; Kopā 3 106,6 mEUR

Atlikušais finansējums, par ko jāapstiprina projekti LM, VM, KM -18,1 mEUR
Projektos LM, VM, KM vēl jāizmaksā – 134,5 mEUR



1.3. Naudas plūsma 2007-2013 un 2014-2020, mEUR





Saturs

1. ES fondu investīciju progress

2. Maksājumi, budžets, virssaistības

3. Riski un pasākumi

4. Protokollēmuma projekts



2.1. Budžeta izlietojums 2013, mEUR

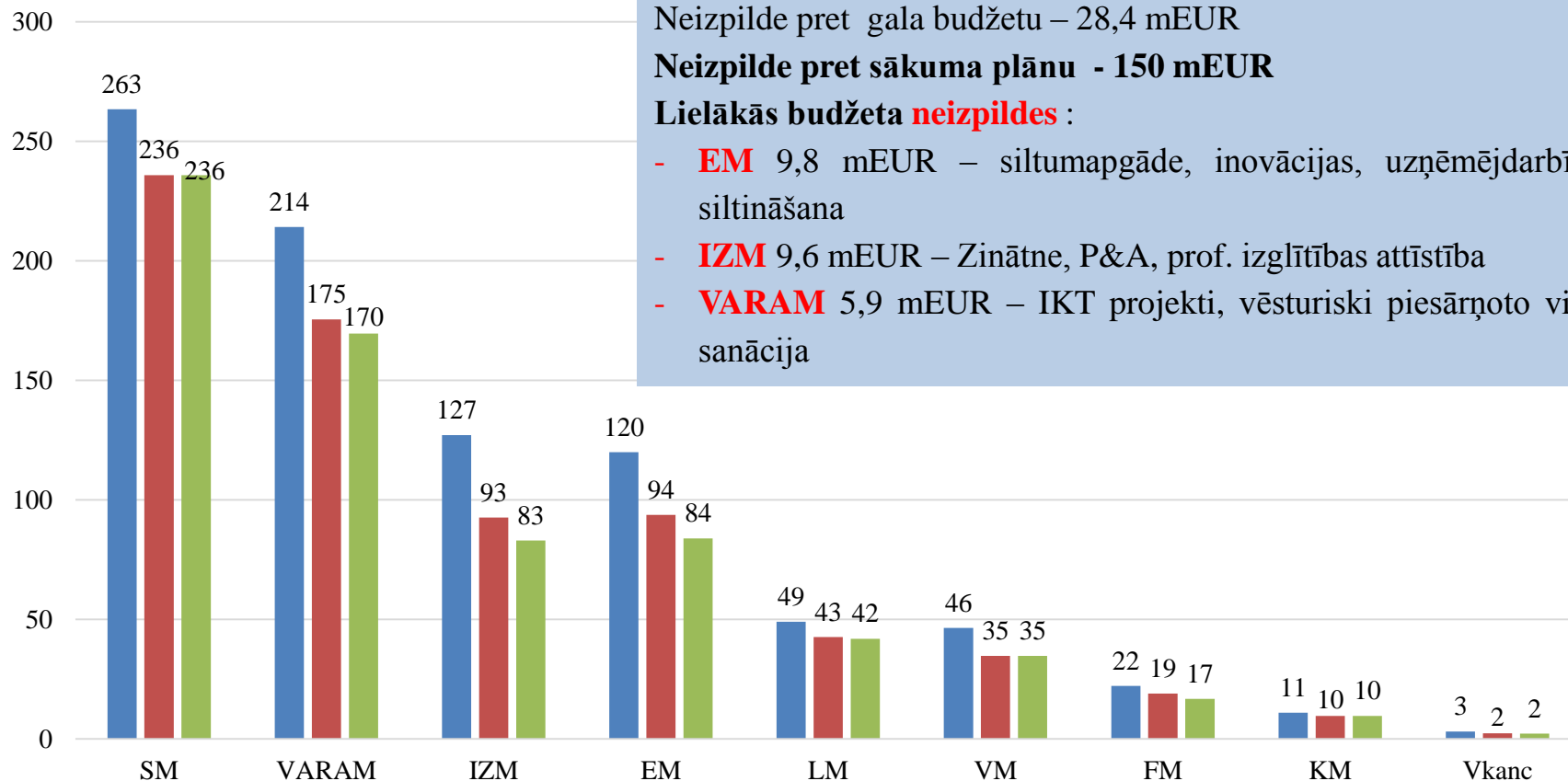
Izpilde - 96,0% jeb 677,4 mEUR

Neizpilde pret gala budžetu – 28,4 mEUR

Neizpilde pret sākuma plānu - 150 mEUR

Lielākās budžeta neizpildes :

- **EM** 9,8 mEUR – siltumapgāde, inovācijas, uzņēmējdarbība, siltināšana
- **IZM** 9,6 mEUR – Zinātne, P&A, prof. izglītības attīstība
- **VARAM** 5,9 mEUR – IKT projekti, vēsturiski piesārņoto vietu sanācija

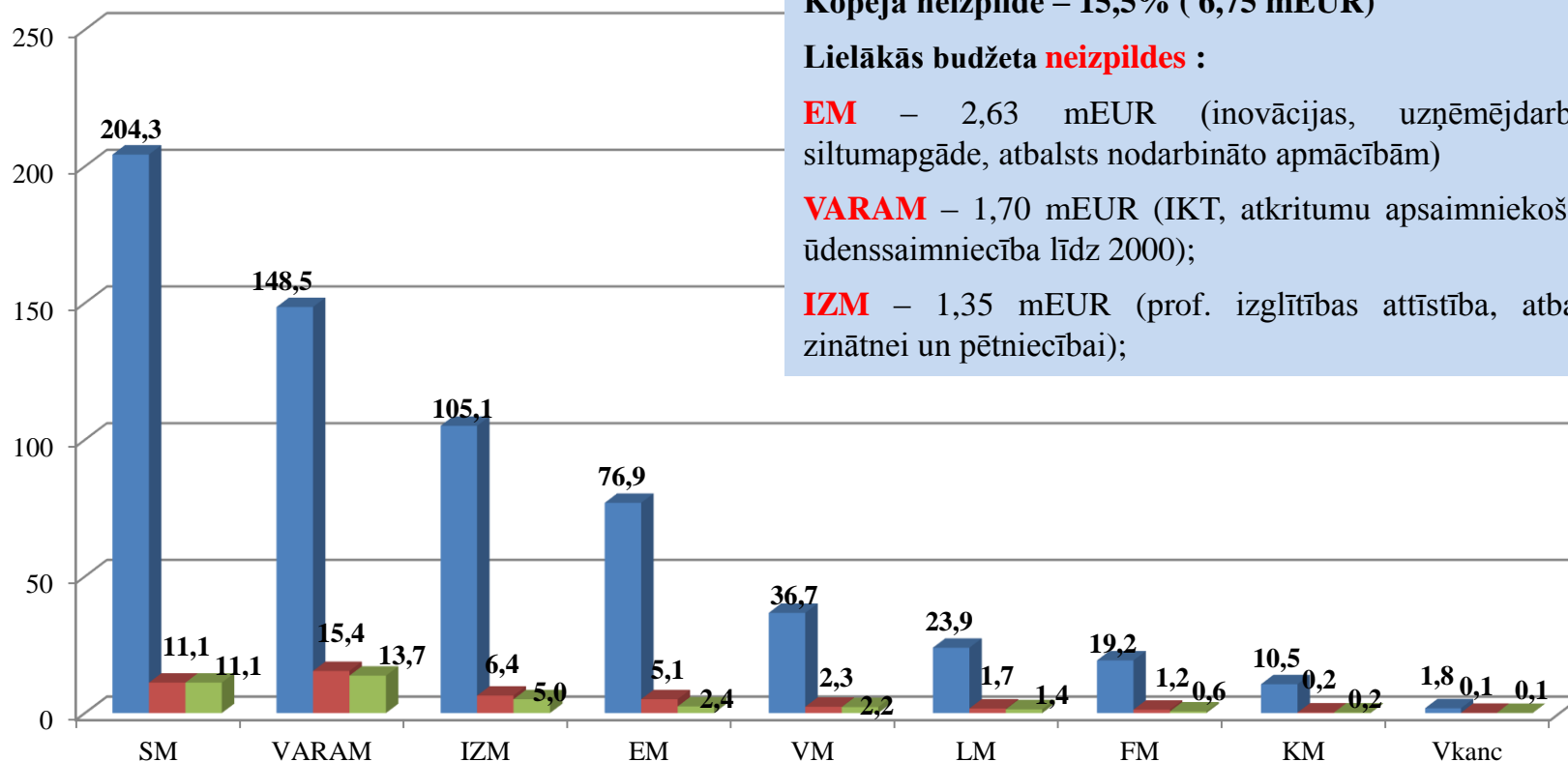


■ Ministriju sākotnējā prognoze uz 02.12.2012. (kopā 856,1 M EUR) ■ Ministriju budžetos uz 31.12.2013. (705,9 M EUR)

■ Faktiskā izpilde 2013.gadā (kopā - 677,4 M EUR)



2.2. RISKI 2014 - budžeta NEIZPILDES, līdz 31.01.2014. mEUR



Kopējā neizpilde – 15,5% (6,75 mEUR)

Lielākās budžeta neizpildes :

EM – 2,63 mEUR (inovācijas, uzņēmējdarbība, siltumapgāde, atbalsts nodarbināto apmācībām)

VARAM – 1,70 mEUR (IKT, atkritumu apsaimniekošana, ūdenssaimniecība līdz 2000);

IZM – 1,35 mEUR (prof. izglītības attīstība, atbalsts zinātnei un pētniecībai);

■ Ministriju budžetos 2014.gadam iepļānotie līdzekļi uz 31.01.2014. (kopā 626,85 milj. EUR)

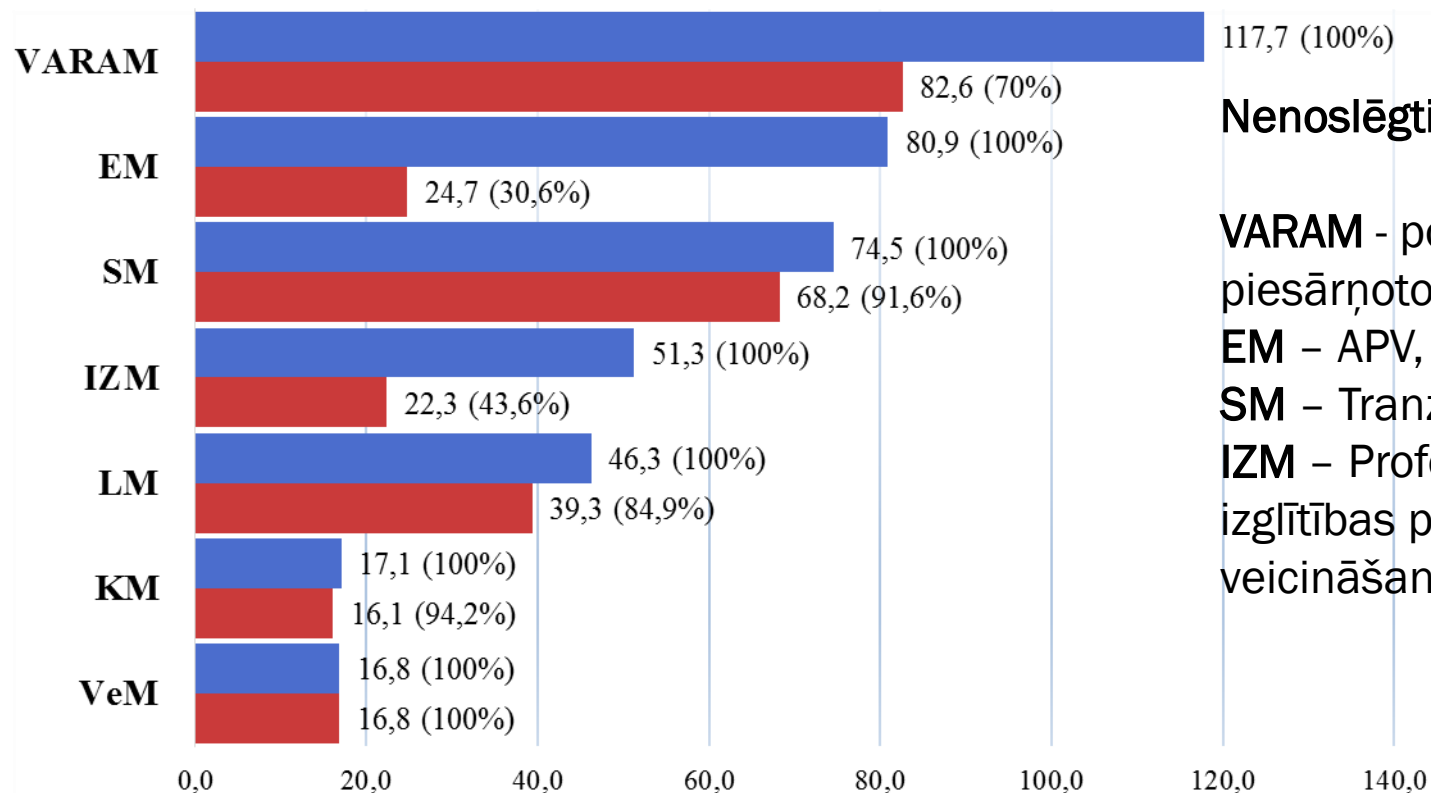
■ Finansēšanas plānā norādītā summa periodam līdz 31.01.2014. (kopā 43,49 milj. EUR)

■ Izpilde 01.01.2014.-31.01.2014. (kopā 36,75 milj. EUR)

Sākotnējais finansēšanas plāns saskaņā ar likumu „Par valsts budžetu 2014.gadam” – 585,87 milj. EUR (budžetā kopā ar 80.00.00 programmu 779,38 milj. EUR).



2.3. Budžeta virssaistības uz 31.12.2013. mEUR



Nenoslēgtie līgumi jomās:

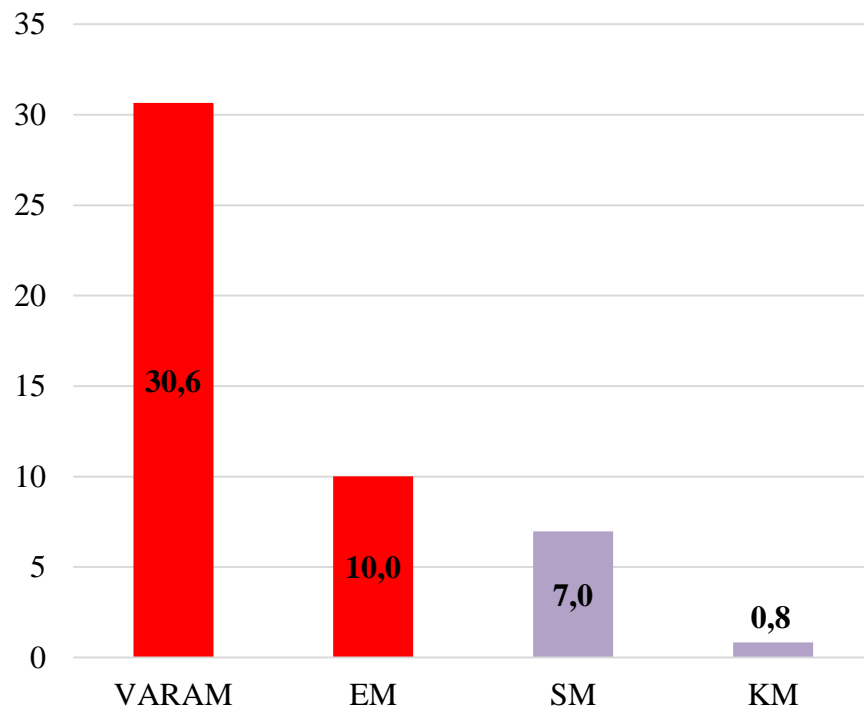
VARAM - policentrija, piesārņoto vietu sanācija;
EM – APV, ražošanas telpas;
SM – Tranzītielas;
IZM – Profesionālās izglītības pievilcības veicināšana.

■ Virssaistību finansējums atbilstoši apst. MK p/l un KDG; Kopā 404,6 mEUR

■ Noslēgti līgumi par virssaistību finansējumu (publiskā fin.daļa) uz 31.12.2013.; Kopā 270,1 mEUR



2.4. Virssaistību līgumu plānu un maksājumu mērķu neizpildes uz 31.12.2013. mEUR



- Maksājumu mērķa neizpilde 2 mēnešus pēc kārtas (novembris, decembris); Kopā 40,6 mEUR
- Virssaistību līgumu plāna neizpilde; Kopā 7,8 mEUR

MK apstiprināti finanšu disciplīnas principi un ES finansējuma izmantošanas risku mazināšana :

Virssaistības būtu samazināmas kopā par 29 mEUR:

SM –1,5 mEUR;

VARAM –27,5 mEUR

19.02.2014. Koalīcijas partneru darba grupā vienojās vēl nesamazināt virssaistības un turpināt jautājumu nākamajā sēdē



2.5. Virssaistību principi un izņēmumi

- 1) **Virssaistību negatīvā ietekme uz uz fiskālo telpu citām prioritātēm, uz vispārējās valdības budžeta bilanci īpaši 2015.gadā, jo:**
 - a) Ievērojams virssaistību apjoms (404,5 mEUR)
 - b) Prognoze virssaistību «dzēšanai» (lauzti līgumi, atgūts) tikai 95–150 mEUR
 - c) 2015.gadā palielināsies budžeta izdevumi, par kuriem netiks saņemta atmaksa no ĒK
 - d) Jebkura **virssaistību pārdale, izmantošana** saistībām šobrīd jau uzskatāma par **100% valsts budžeta izdevumiem**, īpaši ESF un Īnfrastruktūras programmas ERAF gadījumā

- 2) **IZŅĒMUMI** ierobežojumiem – lai pilnībā izmantotu **Uzņēmējdarbības un inovāciju programmas** un **KF finansējumu**



Saturs

1. ES fondu investīciju progress
2. Maksājumi, budžets, virssaistības
3. Riski un pasākumi
4. Protokollēmuma projekts

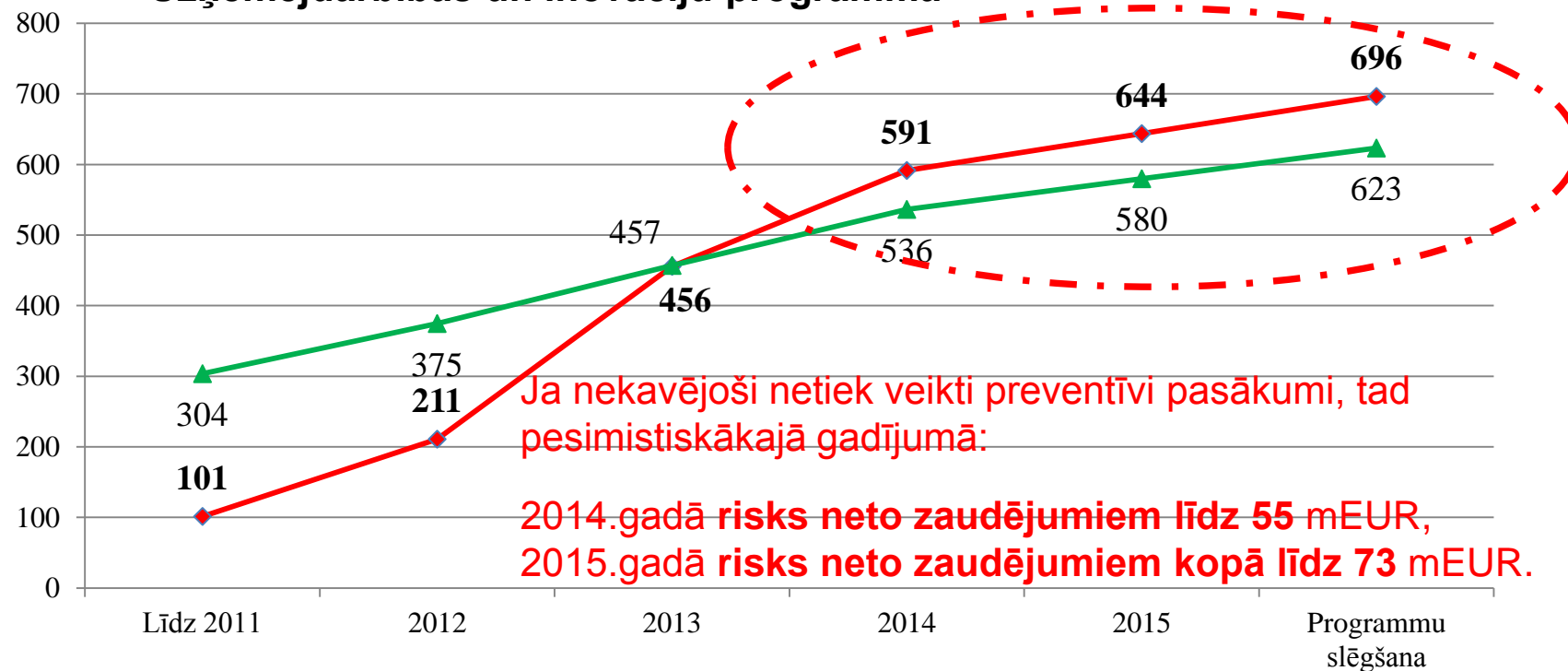


3.1. Aktuālie **RISKI** zaudēt ES finansējumu -

valdības uzdevums EM un IZM veikt nekavējošus pasākumus jaunu projektu, atbilstošas naudas plūsmas ģenerēšanā

mEUR

Uzņēmējdarbības un inovāciju programma



Ja nekavējoši netiek veikti preventīvi pasākumi, tad pesimistiskākajā gadījumā:

2014.gadā risks neto zaudējumiem līdz 55 mEUR,
2015.gadā risks neto zaudējumiem kopā līdz 73 mEUR.

◆ ERAF 2DP "sarkanā līnija" (EUR)

▲ Projekcija faktiskajiem maksājumu pieprasījumiem atbilstoši EM un IZM sniegtajai informācijai 2013.g. okt. (faktiskā izpilde atspoguļota līdz 31.12.2013.)



3.2. Risku mazināšanas pasākumi

- **EM** ar dažāda veida **finanšu plūsmas paātrināšanas** pasākumiem un jauniem projektu uzsaukumiem **2014.gadā optimistiskā scenārijā** plāno izmaksāt deklarējamo EK apjomu **95,9 milj. euro** – kas būtu pietiekams risku novēršanai, bet **nav ievērtēts projektu «atbiruma» risks**
- *Augstas pievienotās vērtības investīcijas 3. un 4. kārtā 44,6 milj. euro*
- **IZM** priekšlikums pamatā - **jaunas projektu atlases** „Atbalsts zinātnei un pētniecībai” un „Atbalsts starptautiskās sadarbības projektiem zinātnē un tehnoloģijās», **citi risku mazināšanas pasākumi**
- **FM vērtē kompleksi** EM un IZM iesniegtos priekšlikumus, t.sk. no ietekmes uz valsts budžeta deficītu, fiskālo telpu, un lūgs izstrādāt stingru rīcības plānu, nosakot noteiktus starptermiņus ar īpašu uzraudzību

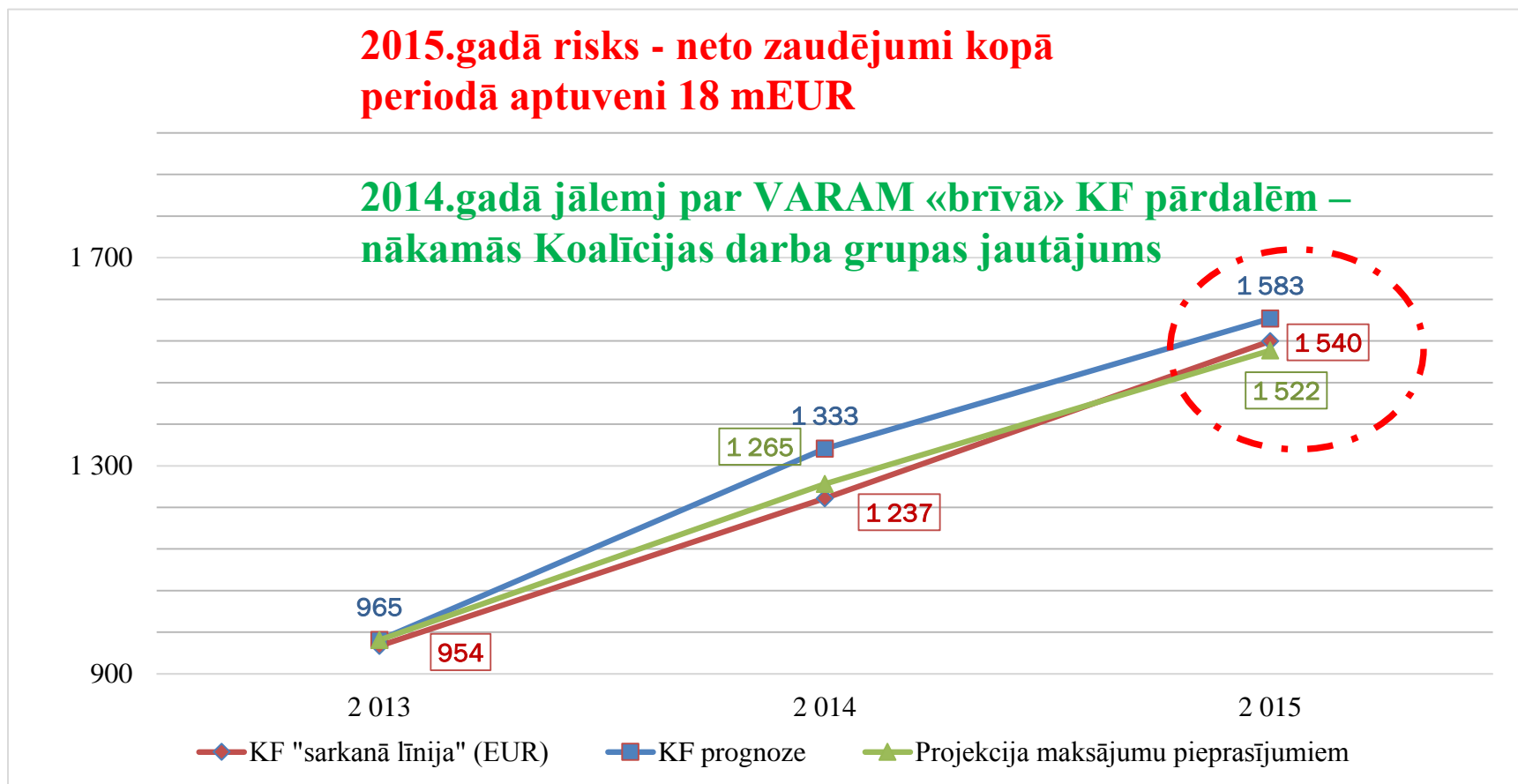


3.3. RISKS Kohēzijas fonda izmantošanā

- sarežģījumi transporta un īpaši vides sektora infrastruktūras projektos
- valdības uzdevums VARAM, SM un EM veikt nekavējošus pasākumus mEUR

2015.gadā risks - neto zaudējumi kopā periodā aptuveni 18 mEUR

2014.gadā jālemj par VARAM «brīvā» KF pārdalēm – nākamās Koalīcijas darba grupas jautājums





Saturs

1. ES fondu investīciju progress
2. Maksājumi, budžets, virssaistības
3. Riski un pasākumi
4. Protokollēmuma projekts



4.1. Protokollēmums paredz:

- 1) virssaistību principus finanšu disciplīnas nodrošināšanai
- 2) ierobežojumus ESF un «Infrastruktūras un pakalpojumu» ERAF jaunu projektu atlasei un ietaupījuma izmantošanai pēc 2014.gad 31.maija
- 3) izņēmuma iespēju pagarināt projektus aktivitātē „Daudzdzīvokļu māju siltumnoturības uzlabošanas pasākumi”
- 4) rīcību ar pašvaldību projektu neatbilstošo izdevumu atgūšanu, darbu pie sistēmiska risinājuma turpmāk
- 5) plānošanas dokumentu un tiem pakārtoto MK noteikumu aktualizēšanu
- 6) maksājumu mērķus 2014.gadam EEZ/Norvēģijas instrumentu ietvaros
- 7) aktualizētus ātrāk uzsākamus 2014.-2020.gada perioda specifiskos atbalsta mērķus, priekšnosacījumus,
- 8) t.sk. ierobežojumus EM un IZM līdz 2007-2013 perioda risku novēršanas drošam plānam



4.2. Pieteiktie precizējumi pēc ziņojuma iesniegšanas MK

- 1) SM – **ņemams vērā** - izlabojama tehniska kļūda - protokollēmuma 3.2.p. jāsvītro norāde uz ES struktūrfondiem un Kohēzijas fondu līdzīgi kā 3.1.p, jo 3.p.sākumā ir definēts, uz ko attiecas apakšpunkti
- 2) SM – **neņem vērā** papildinājumu ar jaunu ātrāk uzsākamam projektam (par protokollēmuma 3.4.apakšpunktu), jo:
 - a) Izdevumi no ES fondiem attiecināmi sākot no 2014.gada 1.janvāra;
 - b) Rīgas pilsētas pašvaldība var uz savu risku un saistībām uzsākt Salu tilta rekonstrukcijas projektu, nodrošinot, ka projekts netiek pabeigts līdz regulējuma apstiprināšanai.
 - c) Pēc DP un MK noteikumu apstiprināšanas, ja būs atbilstošs prasībām, varēs tikt iesniegts un apstiprināts īstenošanā esošs projekts 6.1.3. specifiskā atbalsta mērķa „Nodrošināt nepieciešamo infrastruktūru uz Rīgas maģistrālajiem pārvadiem un novērst maģistrālo ielu fragmentāro raksturu” ietvaros.

AKTUĀLAIS ĀTRĀK UZSĀKAMO SPECIFISKO ATBALSTA MĒRĶU SARAKSTS NĀKAMĀ SLAIDĀ



4.3. Programmas „Izaugsme un nodarbinātība” specifisko atbalsta mērķu īstenošanas uzsākšana 2014. gadā:

- SAM 1.1.1 individuālie granti jauno zinātnieku pēcdoktorantūras pētījumiem;
- SAM 4.2.1. energoefektivitātes paaugstināšana valsts un dzīvojamās ēkās;
- SAM 5.6.1. pilsētas revitalizācijas veicināšana;
- SAM 6.1.3 infrastruktūra uz Rīgas maģistrālajiem pārvadiem;
- SAM 6.1.5. un SAM 6.3.1. valsts galveno autoceļu rekonstrukcija un sasaiste ar TEN-T, reģionālās mobilitātes uzlabošana;
- SAM 7.2.1. jauniešu bezdarbnieku nodarbinātības veicināšana un profesionālās izglītības programmu īstenošana;
- SAM 7.5.3. veselības aprūpes tīklu vadlīniju un kvalitātes kontroles sistēmas izstrāde prioritārajās jomās;
- SAM 8.1.3. profesionālās izglītības iestādes modernizēšana.



Paldies par uzmanību!

Vairāk informācijas:

www.esfondi.lv

www.fm.gov.lv

esfondi@fm.gov.lv

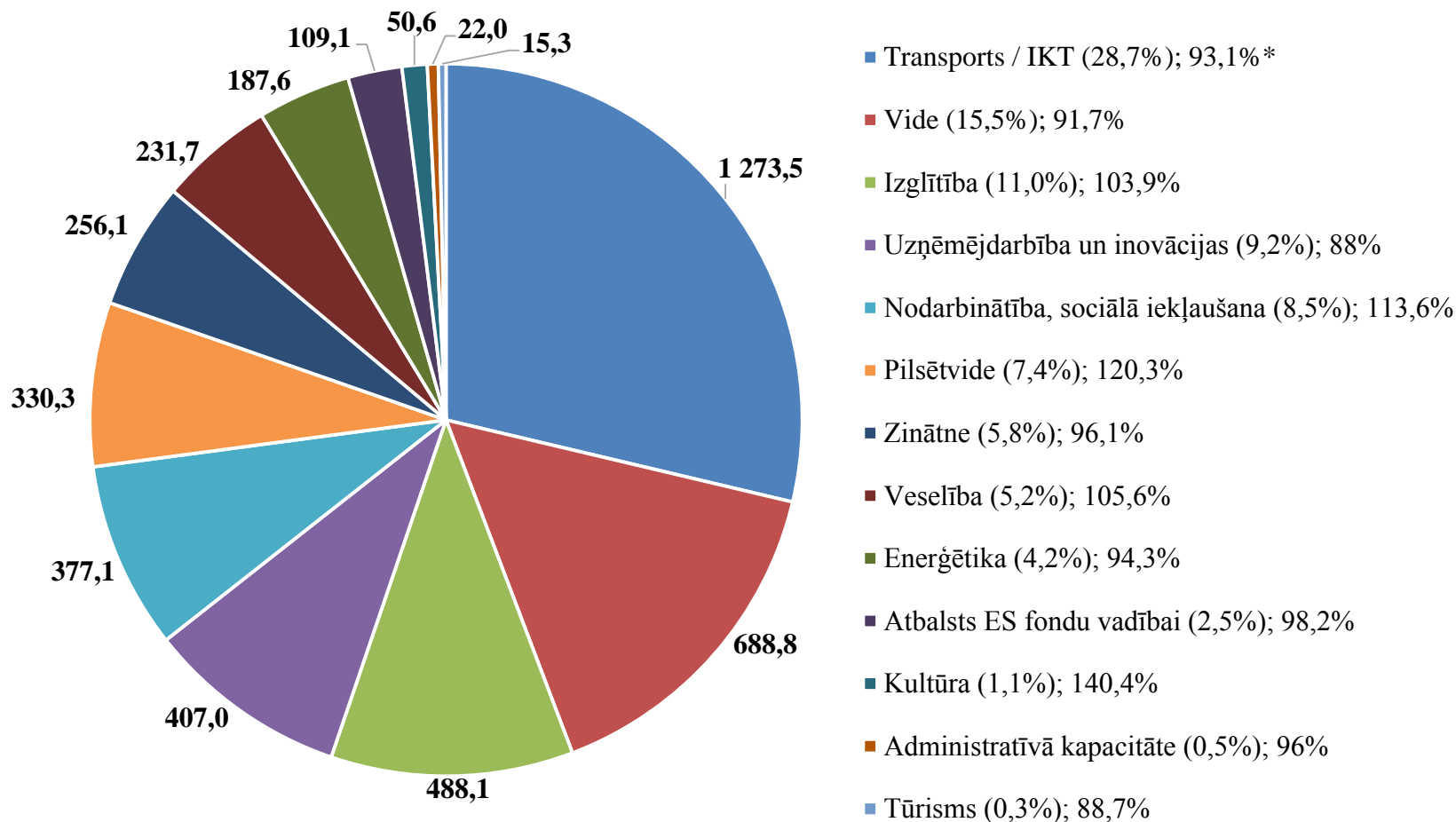
The screenshot shows the homepage of the website www.esfondi.lv. At the top, there is a navigation bar with links for 'Managing Authority', 'Contacts', 'Logotypes', 'Publications', 'Links', 'Disclaimer', and 'Twitter'. Below the navigation bar, there are logos for ESF (EIROPAS SOCIĀLAIS FONDS), ERAF (EIROPAS REĢIONĀLĀS ATTĪSTĪBAS FONDS), and KF (KOHĒZIJAS FONDS). A banner image shows people working in a kitchen, with the text 'INVESTING IN YOUR FUTURE!'. Below the banner, there is a 'News' section with a list of updates. On the right side, there are several green buttons for 'For media', 'Video, audio, photo', 'Publicity measures', 'Financial progress', and 'EU Funds' projects'. At the bottom of the page, there is a search bar and a footer with statistics: 'Visits today: 300', 'Since 20-03-2009: /05386', and 'Last update 11-10-2012'.





Projektu līgumi NOZARĒS – 98%

ES fondi, uz 31.01.2014, mEUR, % pret kopējo



Projektu līgumu apjoms kopā uz 31.01.2014 – 4 439 mEUR



Rezultātu snieguma piemēri

• POZITĪVS

- ❑ Apmācības, pārkvalifikācija un tālākizglītība 133 660 **bezdarbniekiem un darba meklētājiem** (95% no gala vērtības 2015 gadā, 113% no sākotnēji plānotās gala vērtības);
- ❑ **Mērķstipendijas** prof. izglītības studijām 58 659 **jauniešiem** (98% no gala vērtības 2015 gadā, 147% no sākotnēji plānotās gala vērtības);
- ❑ **Motivācijas programmās** iesaistīto personu skaits (93% no gala vērtības 2015. gadā, 994% no sākotnēji plānotās gala vērtības);
- ❑ Uz **ārējo tirgu apgūšanu** vērsto atbalstīto projektu skaits (95% no gala vērtības 2015. gadā, 112% no sākotnēji plānotās gala vērtības);
- ❑ Izbūvēti/rekonstruēti **TEN-T autoceļi** (47% no gala vērtības 2015. gadā – 334% no sākotnēji noteiktās vērtības);
- ❑ **Energoefektivitātes** pasākumi daudzdzīvokļu mājās (32% no gala vērtības 2015. gadā – 267% no sākotnēji noteiktās vērtības).

• VĒRTĒJAMS

- ❑ ESF atbalstu studijām saņēmuši **1 904 maģistrantu** (93% no gala vērtības 2015. gadā, 76% no sākotnēji plānotās gala vērtības);
- ❑ Sēklas stadijas **investīciju skaits** – 5 (38% no gala vērtības 2015. gadā, 23% no sākotnēji plānotās gala vērtības);
- ❑ **Izglītības iestāžu skaits**, kur veikta renovācija vai uzlabota infrastruktūra 351 iestāde (92% no gala vērtības 2015. gadā, 77% no sākotnēji plānotās gala vērtības);
- ❑ Informācijas par **darba tirgu** pieejas vietu skaits - 13 iestādes (93% no gala vērtības 2015. gadā, 33% no sākotnēji plānotās gala vērtības).